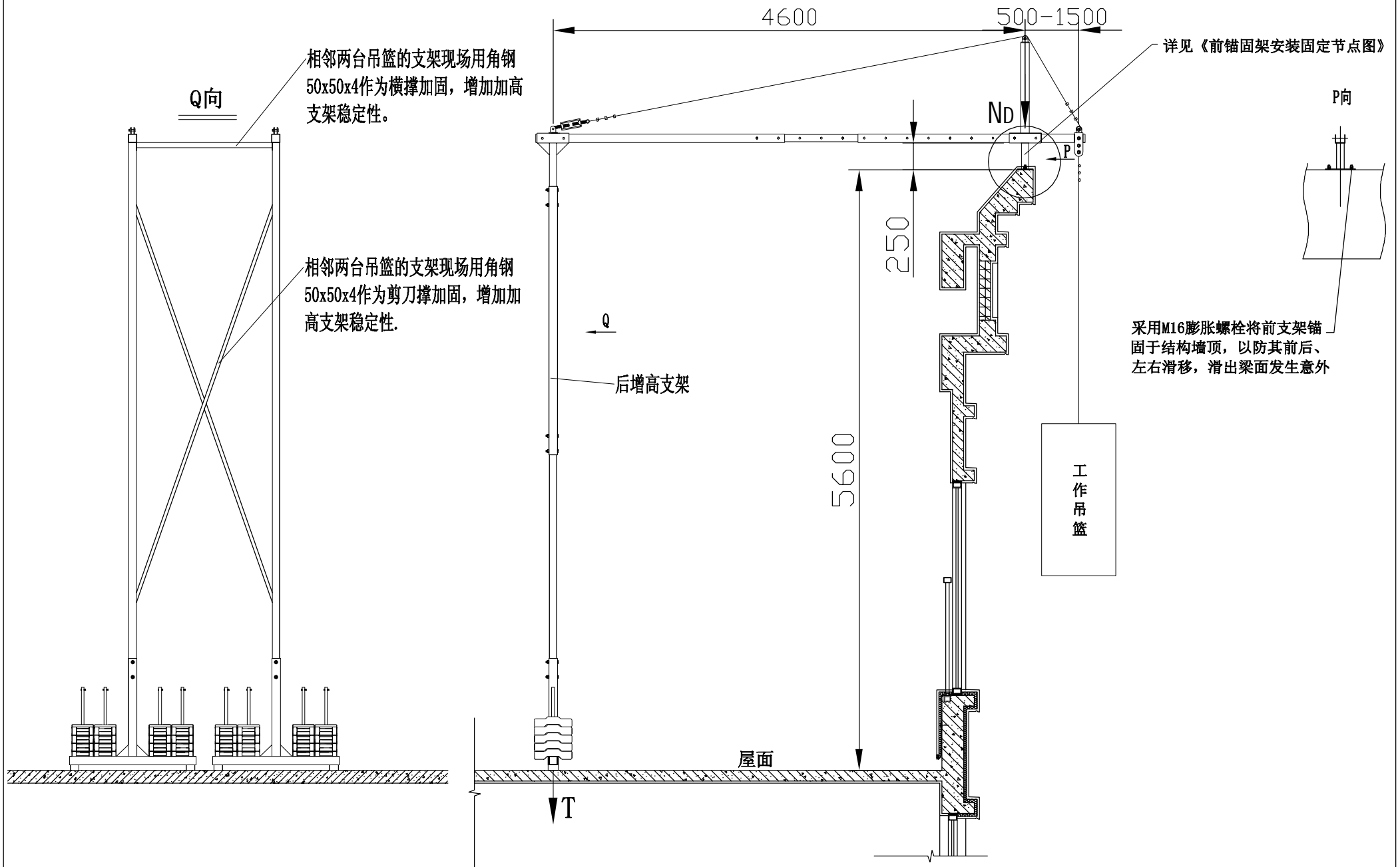
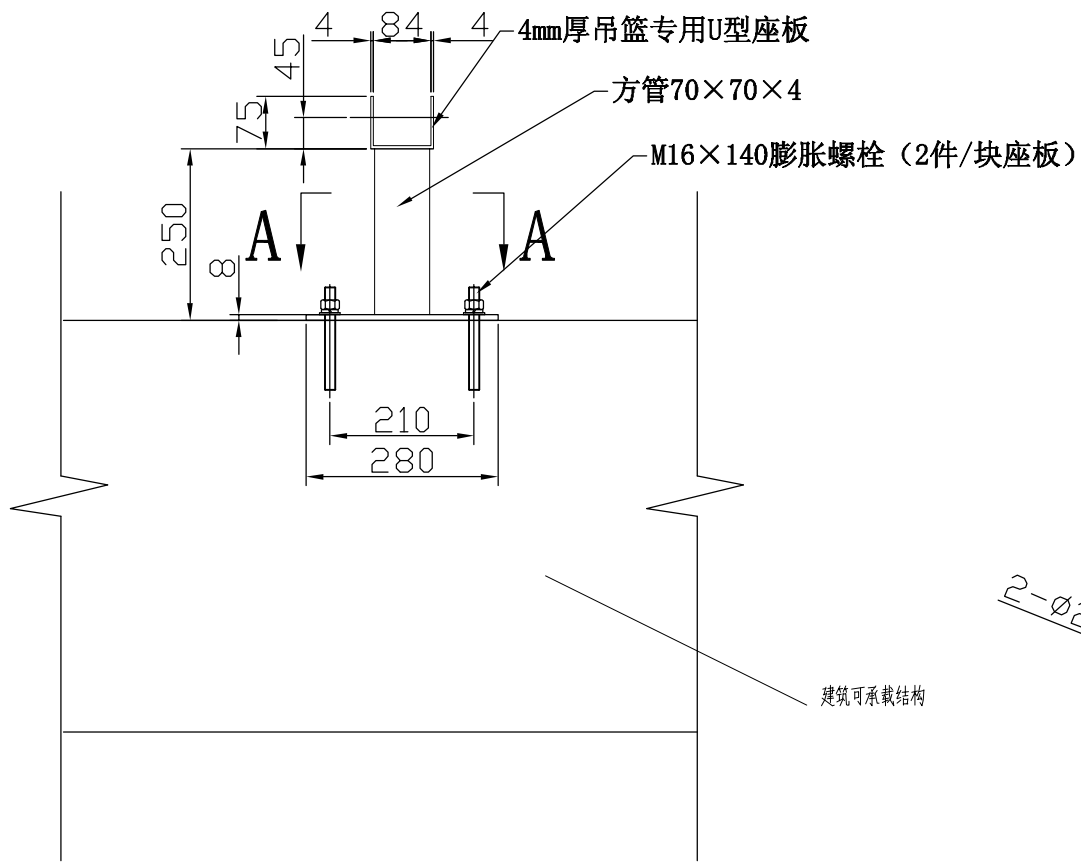


屋顶层增高支架架设方案图



注:1. 楼板所荷载荷 N_D 、 T 的大小详见吊篮施工方案中吊篮安全验算。

前锚固架安装固定节点图



技术要求:

- 1 所有未注各焊接件之间: 平焊缝焊高3mm, 角焊缝焊高5mm
- 2 不得有, 漏, 缺焊, 以及气孔杂质等缺陷
- 3 焊后去焊渣及飞溅物

A-A

