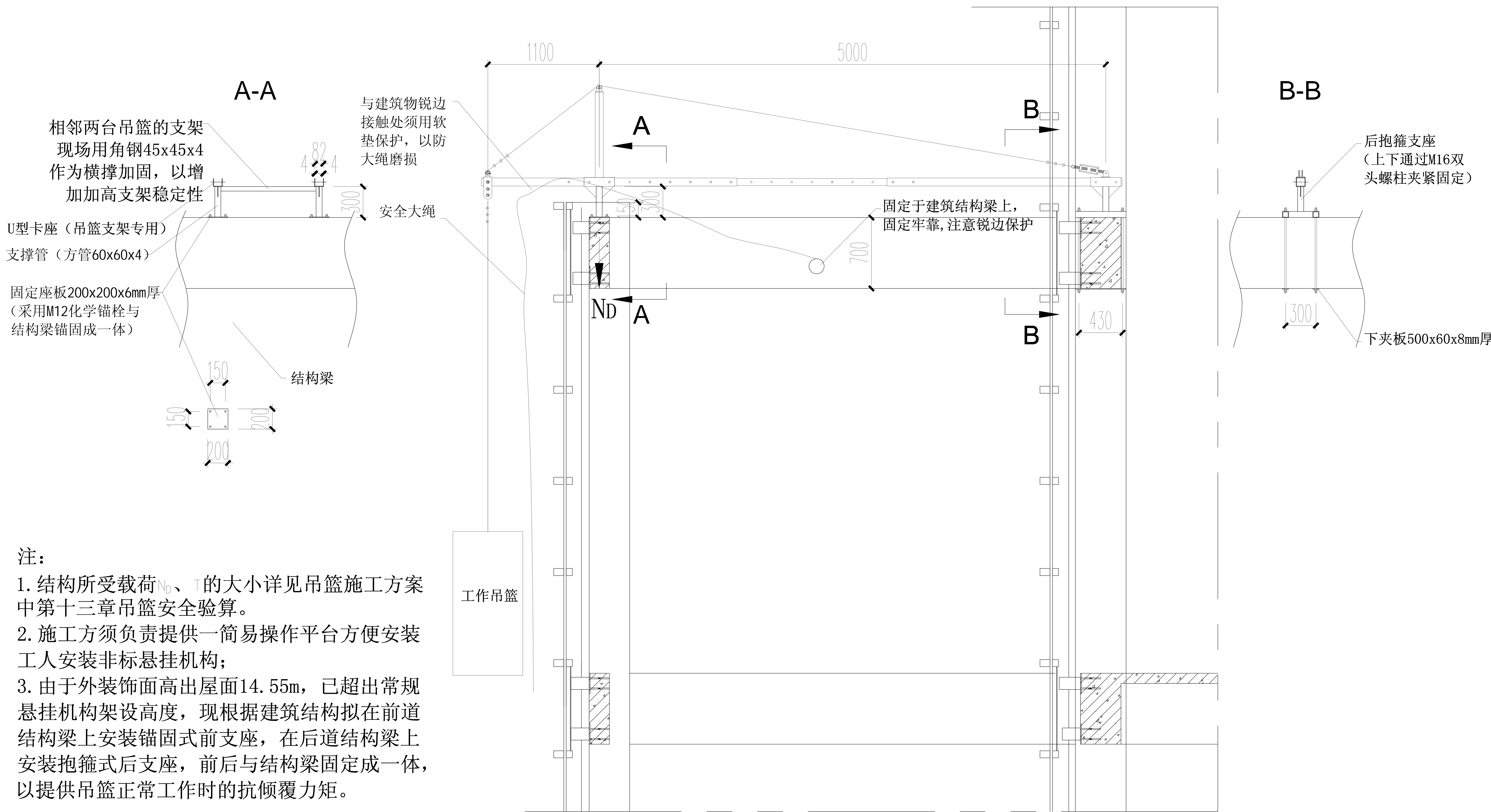


塔楼第46层悬挂机构架设方案图



- 注：
1. 结构所受载荷 N_D 、 T 的大小详见吊篮施工方案中第十三章吊篮安全验算。
 2. 施工方须负责提供一简易操作平台方便安装工人安装非标悬挂机构；
 3. 由于外装饰面高出屋面14.55m，已超出常规悬挂机构架设高度，现根据建筑结构拟在前道结构梁上安装锚固式前支座，在后道结构梁上安装抱箍式后支座，前后与结构梁固定成一体，以提供吊篮正常工作时的抗倾覆力矩。